

충청권	산학협력 고도화형
-----	-----------

사회맞춤형 산학협력 선도대학(LINC+) 육성사업

대전대학교 대면평가 발표자료

2017. 3.



CONTENTS

I. 산학협력 VISION

- 1. 산학협력 발전 계획의 적절성 01
 - 2. 산학협력 성과관리 계획의 적정성 04
-

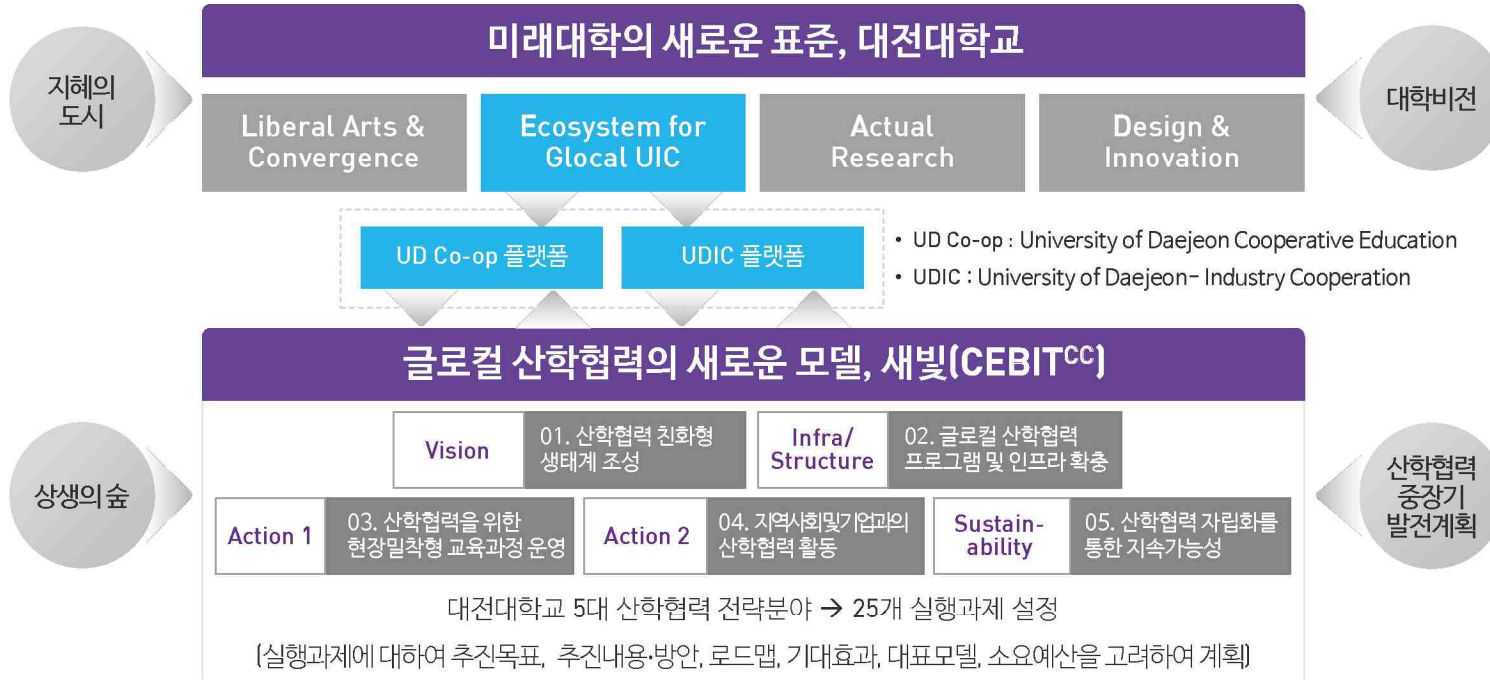
II. 산학협력 Infra & structure

- 3. 산학협력 친화형 체계 구축 06
 - 4. 산학협력 연계형 교육 프로그램 운영 인프라 구축 07
-

III. 산학협력 Action

- 5. 산학협력 친화형 교육 프로그램 운영 08
 - 6. 지역사회 및 기업과의 산학협력 활동 09
-

1-1. 대학의 비전과 산학협력 발전계획 간 연계성



1-2. 산학협력 발전계획의 독창성 및 타당성

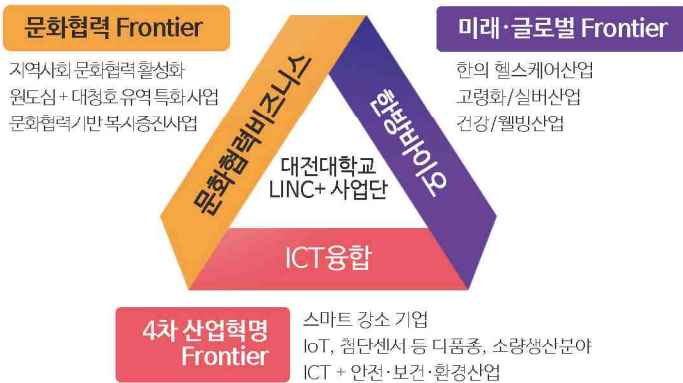


1-3. 대학의 여건과 산학협력 선도모델 추진 계획 간 정합성

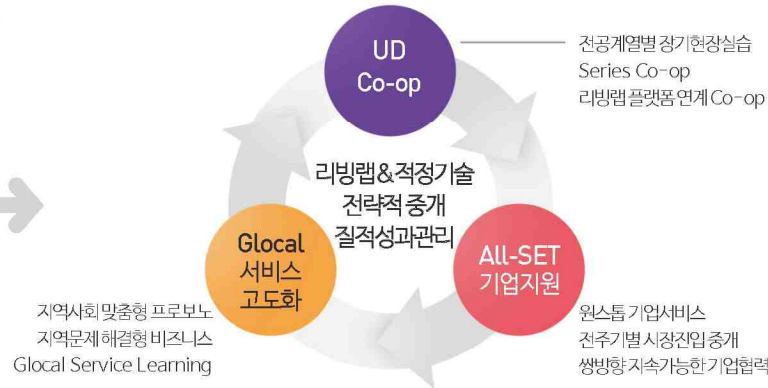
새빛(CEBIT^{CC}) : 3-Way 리빙랩과 Co-op 기반 All-LINC+ 산학협력 고도화

Co-operative Ecosystem via oriental-mediBio(한방바이오) + IT + Community Convergence

▶ 대전대학교 특화분야



▶ 실천목표와 전략수단



▶ 대학-기업-사회를 잇는 삼방향(3-Way) 리빙랩 플랫폼



▶ All-LINC+ 산학협력 고도화



▶ 글로벌 산학협력을 위한 신규 인프라 투자

▶ 타당성/실현가능성/수월성/독창성

총장 LINC+ 사업에 대응자금 '4억 이상' 투자 약속



기술사업화 지원
제품 품평회



개교 30주년 기념사
산학협력모델정착강조



DJU Lab-Startup
2016 참석

● LINC 사업 종료 이후에도 지속적 산학협력 교비 투자

- 현장실습, 캡스톤디자인, 기업지원 비용 : 3억원/년
- ASEAN 국제교류 사업 지원 : 1억원/년

● 적극적인 대외 산학협력 활성화 지원

- 국내외 기관 협약 (에티오피아, 대전시, 옥천군, 금산군, 충북대)

▶ 선도모형 실현계획

실천목표	실현 방안
UD Co-op	<ul style="list-style-type: none"> ▪ Series Co-op을 포함하는 전학년 산학협력 친화형 교육과정 ▪ Career 4D+ 체계 취업 교육과정 및 창업학부기반의 실전창업 교육
All-SET 기업지원	<ul style="list-style-type: none"> ▪ 지역사회 · 기업맞춤형 원스톱서비스지원 ▪ 심방향협력을 위한 3-Way 리빙랩/적정기술사업 수행 및 확산 ▪ 성과평가기반환류체계수립 ▪ 기술지주회사, 기술사업화, 창업펀드 조성, 교원창업, 인증/분석수익
글로벌 서비스 고도화	<ul style="list-style-type: none"> ▪ 산학공동연구, 창업보육, 장비활용, 현장실습 등 융·복합공간투입 ▪ 리빙랩, 적정기술기반 글로벌 확산을 위한 인력, 재정, 조직투입 ▪ 전문분야별 맞춤형 대응이 가능한 사회공헌시스템 운영

● LINC+ 사업단 조직 및 대학본부와의 연계성

- 한방바이오, ICT융합, 문화협력비즈니스 3개 특화분야 34개 학과와 대학원 8개 학과, 가족회사(1,367개), 지자체 등 구성

지역과의 장기간 협력체계 및 사업 운영 노하우

산학협력 공간 인프라와 제도, 산학협력협의체, 지역과의 환류체계 확보



충청시장 잡지 발간
('15~'16)



성심당과 원도심 활성화
프로젝트 수행 ('16)



무료의료 봉사활동
('14~'16)

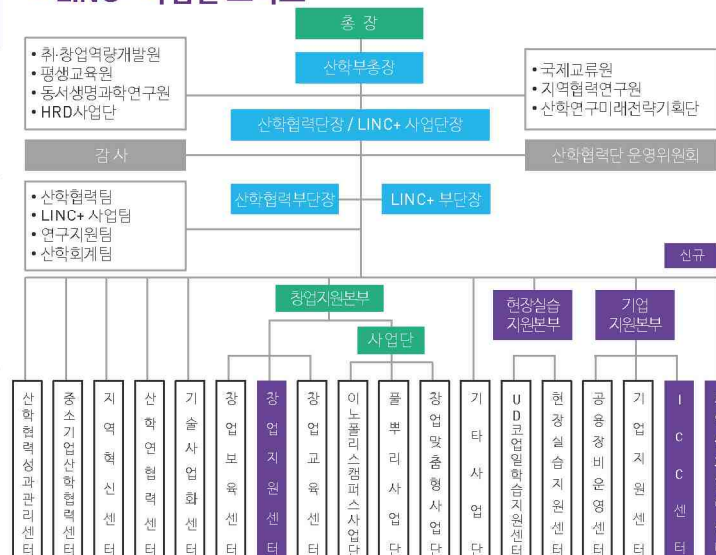
글로벌 산학협력 특성화 대학 기반 조성



- AUN과 산학교류를 위한 MOU 체결

- 학생 및 교수 교류 지원
- 산업체 현장실습(인턴십) 및 창업 지원

● LINC+ 사업단 조직도



2-1. 산학협력 추진을 위한 성과 목표의 구체성 및 실현가능성

- 산학협력선도모델에 근거한 LINC+ 사업의 실천목표(UD Co-op, All-SET 기업지원, Glocal 서비스 고도화)와 세부 사업을 실현 가능한 핵심성과지표(11개) 및 자율성과지표(8개)를 설정
- 자율성과지표는 **사회적 기여** 중심으로 구성(상생의 숲 조성지수, 가족회사 고용증가율 등)

실천목표	세부사업	성과 지표					
		지표명	Vision	Infra	Structure	Action	Sustain-ability
UD Co-op	Series Co-op 교과 프로그램 운영 캡스톤디자인, 현장실습 고도화 특화분야 맞춤형 트랙 교과목 운영 재직자 재교육 프로그램 운영 취업역량 강화 프로그램 운영 창업역량 강화 프로그램 운영	1. 취업률					
		2. 교수업적평가 산학협력 실적 반영률					
		3. 산학협력중점교수 수					
		4. 산학협력 관련 정규직 직원 수					
		5. 현장실습이수학생비용					
All-SET 기업지원	ICC 구축 및 지원시스템 운영 The 4th Edu-Park 기반 기업 종합지원 서울중개센터/글로벌협력센터 운영 DJU-펀드 조성 및 투자 네트워크 제공 공용장비 운영 및 인증센터 구축 기업협업을 위한 리빙랩 플랫폼 운영	6. 캡스톤디자인이수학생비용					
		7. 공동활용장비 활용 실적					
		8. 교수1인당 산업체 공동연구 실적					
		9. 교수1인당 기술이전 실적					
		10. 전방위 맞춤형 기업(지역)지원 건 수					
Glocal 서비스 고도화	The 4th Edu-Park 기반 지역 연계 프로그램 해화프로보노 조직 및 운영 지역문제 기반 캡스톤디자인 리빙랩-적정기술 기반 글로벌 협력	11. 지역사회 혁신실적 건수					
		① 상생의 숲 조성지수					
		② 리빙랩&적정기술 적용건수					
		③ Series Co-op 이수학생 수					
		④ The 4th Edu-Park 활용도					
LINC+ 기반 강화	산학협력 친화형 교원인사제도 강화 The 4th Edu-Park 등 인프라 구축	⑤ ICC 참여 가족회사의 고용증가					
		⑥ 창업활성화지수					
		⑦ 선도모델 확산율					
		⑧ 기술사업화 실적					



2-2. 산학협력 성과 관리 체계의 적절성



2-3. 산학협력 성과의 확산 및 환류

리빙랩 플랫폼으로의 참여확산 유도전략 → 글로벌 확산

- ① 인문사회계열의 지역문제 발굴, 어문계열의 산학협력 글로벌 프로그램, 군사학과의 국방기술 리빙랩 추진 등 대학 내 비참여학과로의 확산
- ② 원도심에서 대청호 유역으로 확대, '17년 대전시 리빙랩기반 정책과제(리빙랩 사업: 200억 규모) 활용 등을 통해 지역 내 확산
- ③ 지역사회 성공모델과 LINC+ 서울증개센터를 기반으로 전국 범위로 확산(생활·환경 문제 등)
- ④ 글로벌협력센터 및 ASEAN+3 사업을 통한 글로벌 확산(리빙랩 & 적정기술을 활용한 글로벌 문제 해결 등)

대전대학교



원도심



대청호



전국



글로벌



2-4. 산학협력 선도모델의 지속가능성 및 자립성 확보

산학협력 지속가능 선도모델 구축

- 산학협력 친화형 교원인사제도
- 지역수요기반 현장중심 학사제도
- 원스톱 산학협력서비스
- 쌍방향 협력 강화



- 대학본부의 적극적인 지원
- 대학 구성원의 적극적인 참여
- 산학협력 지원 인프라
- 지역산업 발전 모델 구축



[대기환경 분석 Lab]



[식품인증센터 설립]
(2017년 예정)

자립화방안



[DJU Lab-Startup] 2016
(2016.12.7.~8.)



[공동기술지주회사설립]
(2016.11.28.)

공용장비활용

기술지주회사

교내 국책사업단 활용

정부지원금 활용

기술사업화를 통한 자립화 방안



3-1. 산학협력 관련 조직의 역량강화 및 인력 안정화 계획

- 산학협력단과 LINC+ 사업단의 통합 운영, 현장실습지원본부, 기업지원본부, 창업지원본부 등으로 확대·개편
- 산학부총장 산하에 지역협력연구원, 국제교류원, 산학연구미래전략기획단을 직제화하여 산학협력 기능을 강화
- 지역문화협력센터와 DJU-ASEAN Global Cooperation Center를 통한 지역과 글로벌 산학협력의 중심 기능

● 산학협력 인력의 안정화

4단계 직급 승진체계(2년 후 정규직 전환 시스템)



- 기술사업화 전문가를 팀장(실무 책임자급)으로 채용
- 조직 신설/확대 운영에 따른 산학협력 직원 7명 채용
- 직원의 정규직 비율을 74%로 확대 (5차년도)

● 산학협력 중점교원의 안정화

모델 : 3-Way 산학협력중점교수제 운영

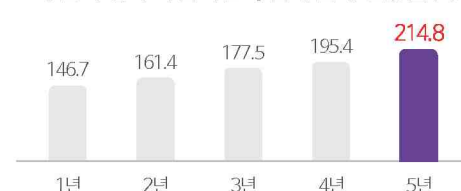


- 채용형 산학협력중점교수의 승진 및 정년전환 (11명)
- 산학협력 특임 교수제 도입 정년 후 산학협력 업무 지속 지원

3-2. 교원 업적 평가시 산학협력 실질적 적용 및 확산계획



교수업적 평가의 산학협력 실적 실제 반영률(%)



3-3. 대내외 산학협력 협업 연계 시스템 구축 계획

- 하세대 저변시스템(48억) 운영과 활용을 통한 산학협력 조화관리 시스템 구축
- 계열별 산학협력 추진과도한 운영을 통한 협력 시스템 구축

4-1. 산학협력 친화형 학사제도 구축 계획

현황

최근 3년간 현장실습(15.4% → 18.6% → 16.8%) 및 캡스톤디자인(43.9% → 48.8% → 54.0%) 이수학생 비율이 지속적으로 증가 추세
중소기업 연계형 계약학과, 융복합학부, 창업학부의 운영, 본부대학을 융복합대학으로 직제 변경

계획

유연학기제, 집중이수제, 전공교과 공유제, 융합전공제의 학사제도 구축 → 산학협력 연계 교육 활성화
복수전공 확대로 융복합학부 및 창업학부 활성화, 현장실습 및 인턴십 정규교과의 전 학과 의무 개설 등
현장실습지원본부, 창업지원본부, 교과과정혁신분과 등 **신설 및 조직개편(6건), 전문가 총원(16명 이상)**

조직

6개 신설 및 조직개편

- 융복합대학
- 현장실습지원본부
- 산학협력성과관리센터
- 창업지원본부
- 취·창업역량개발원
- 교과과정혁신분과

인력

16명 신규채용

- 산학협력중점교수 9명
- 직원 7명

4-2. 산학연계 교육과정 개편에 따른 인프라 지원 계획

The 4 th Edu-Park (3,563m ²)	DJU-ASEAN GCC 운영	학생-기업 정보 DB화																		
<table border="1" style="margin-top: 10px;"> <tr><td>4F</td><td colspan="2">4차 산업혁명 전시관</td></tr> <tr><td>3F</td><td>창업보육실</td><td>Open Lab</td></tr> <tr><td>2F</td><td>ICT 융복합실</td><td>첨단센서 Fab Lab</td></tr> <tr><td></td><td>취·창업동아리실</td><td>현장실습지원공간</td></tr> <tr><td>1F</td><td>창의제작소</td><td>리빙랩/적정기술IR</td></tr> <tr><td>B1</td><td colspan="2">공동장비분석실</td></tr> </table> <p>HRC(Hyehwa Residential College) 내 인문사회계열 & 이공계열 학생을 위한 무한상상실 구축 : 2개실, 총 134m²</p>	4F	4차 산업혁명 전시관		3F	창업보육실	Open Lab	2F	ICT 융복합실	첨단센서 Fab Lab		취·창업동아리실	현장실습지원공간	1F	창의제작소	리빙랩/적정기술IR	B1	공동장비분석실		<ul style="list-style-type: none"> • 글로벌 현장실습 기업매칭 • 가족회사의 글로벌 마케팅 지원(현지기업과의 기술교류) • 학생들 초기적응 및 관리지원 <div style="display: flex; justify-content: space-around; margin-top: 10px;"> </div>	<div style="text-align: center;"> <p>차세대 정보시스템</p> </div> <div style="display: flex; justify-content: space-around; margin-top: 20px;"> <div style="border: 1px solid orange; padding: 5px; background-color: #f9a825;">기업지원 서비스</div> <div style="border: 1px solid blue; padding: 5px; background-color: #4682b4; color: white;">현장실습 관리시스템</div> </div>
4F	4차 산업혁명 전시관																			
3F	창업보육실	Open Lab																		
2F	ICT 융복합실	첨단센서 Fab Lab																		
	취·창업동아리실	현장실습지원공간																		
1F	창의제작소	리빙랩/적정기술IR																		
B1	공동장비분석실																			

4-3. 대학별 특화된 산학연계 교육 프로그램 개발 계획

• 지역산업 및 교내 인프라 여건 등을 종합하여 분석 : **한방바이오, ICT융합, 문화협력비즈니스를 특화분야로 설정**

대전대학교 특화분야	특화 교육프로그램 개발
<div style="display: flex; justify-content: space-between;"> <div style="width: 45%;"> <p>교외여건</p> <p>글로벌 메가트랜드</p> <p>ICT 융합</p> <p>한방 바이오</p> </div> <div style="width: 45%;"> <p>교내여건</p> <p>건학이념과 해화이념</p> </div> </div>	<ul style="list-style-type: none"> • ‘소프트웨어디자인’ 교과목 의무화 • 특화 분야별 Series Co-op(IT, BT, CT) 개발 • 한방바이오 융합 역량 강화 <ul style="list-style-type: none"> → 융복합학부 내 한방바이오융합학과 신설 → 창업학부 내 한방바이오 트랙 신설 • ‘리빙랩과 적정기술’ 교과 프레임워크 개발

5-1. 산학협력 친화형 교육과정 개편 및 운영

최근 3년간 현황

- 51개 학과 중 32개 학과에서 산학협력 친화형 교육과정을 개편, 2015년 ‘창업과 기업이 정신’ 교양과목 개설
- 최근 3년간 산업체, 학생대상 수요조사 24회 시행결과를 반영한 15건의 교육과정 개편
- 2016년 캡스톤디자인 28개 학과 1,737명 이수, 현장실습 및 인턴십 394명, 창업학부 447명 수강 및 융복합학부 운영

개편 및 운영계획

- 교육과정 혁신분과 신설로 유연성 및 체계성 유지, 계약학과 운영 확대
- 특화분야 교과 및 비교과 프로그램 확대, 창업 및 현장실습 과목 개설 의무화
- 아이디어 공모전, 대학원생 멘토링, 아이디어 DB를 통한 성과 관리로 캡스톤디자인 고도화 추진
- 인더스트리 튜터: 취업한 졸업생의 강의 참여 및 후배 지도를 통한 지역산업맞춤형 인력양성 선순환 체계 구축

• Series Co-op



5-2. 취창업 역량 강화를 위한 교육 프로그램 운영

취업

현황

연도	취업률	프로그램 참여인원
2012년	64.5%	
2013년	64.2%	
2014년	70.3%	9,173명
2015년		8,716명
2016년		11,518명

32.1%↑

계획

- 전학년 취업교육 체계 Career 4D+ Step 도입
- 차세대정보시스템의 학생포트폴리오 DB 구축
- 취업전담인력 7인 체제확립, 취업지원관-취업전담교수 협업

창업

현황

- 2014년 창업학부 신설(부전공, 복수전공 이수)
- 2016년 54개 창업강좌, 창업동아리수 60팀, 8개 창업
- 2016년 DJU Lab-Startup(39개 팀, 2억 이상 투자의향)

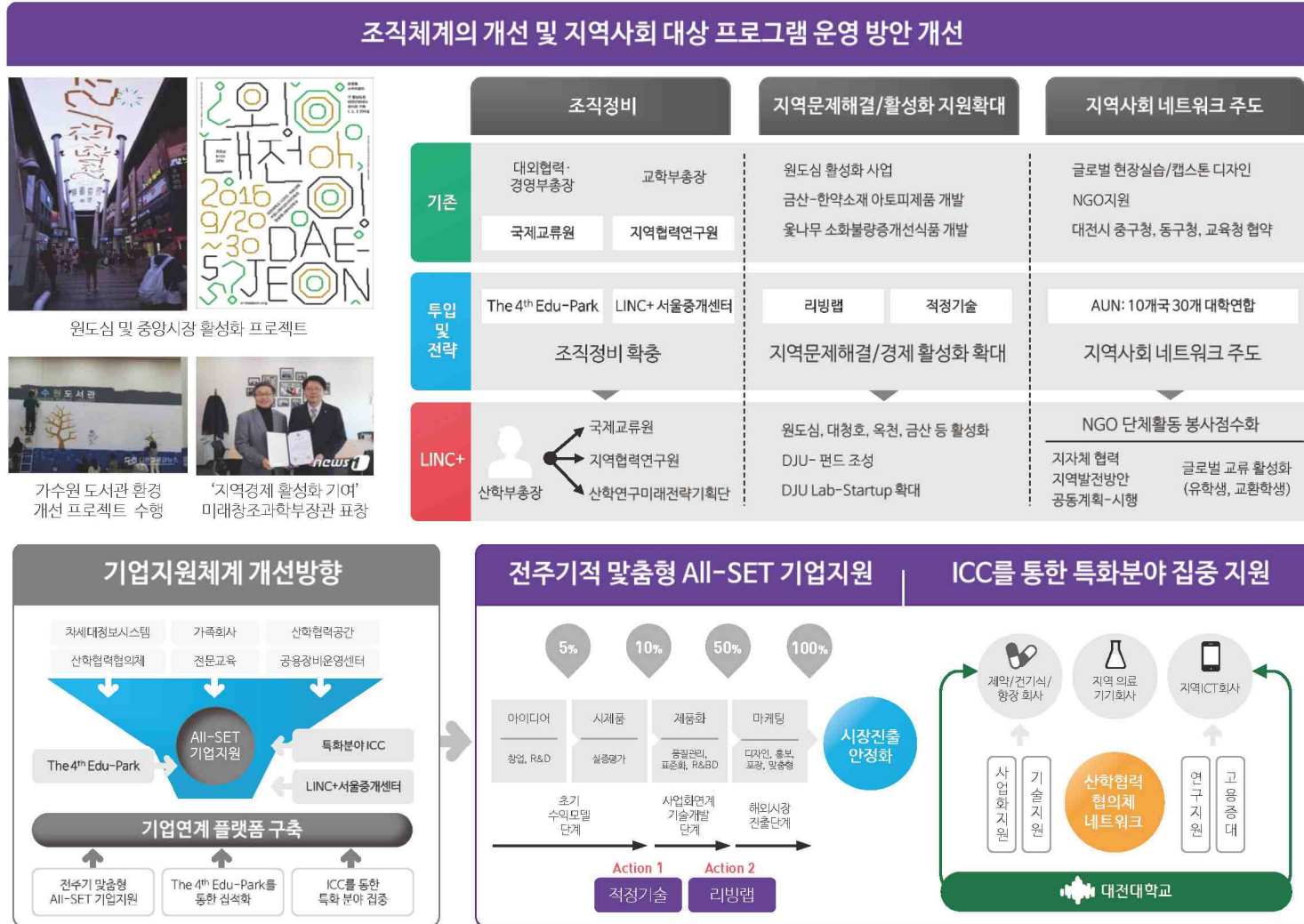
계획

- 학과별 창업과목 전공선택 필수 과목, 리빙랩 연계
- 대학원생 창업 → 석사 졸업논문 인정
- 교수 창업 과목 강의, 창업시 실적 인정, 창업연구년 제도
- DJU-펀드(30억/5년) 및 기술지주회사 설립

• 취창업 역량강화를 위한 모델(학부 및 대학원생 연계)



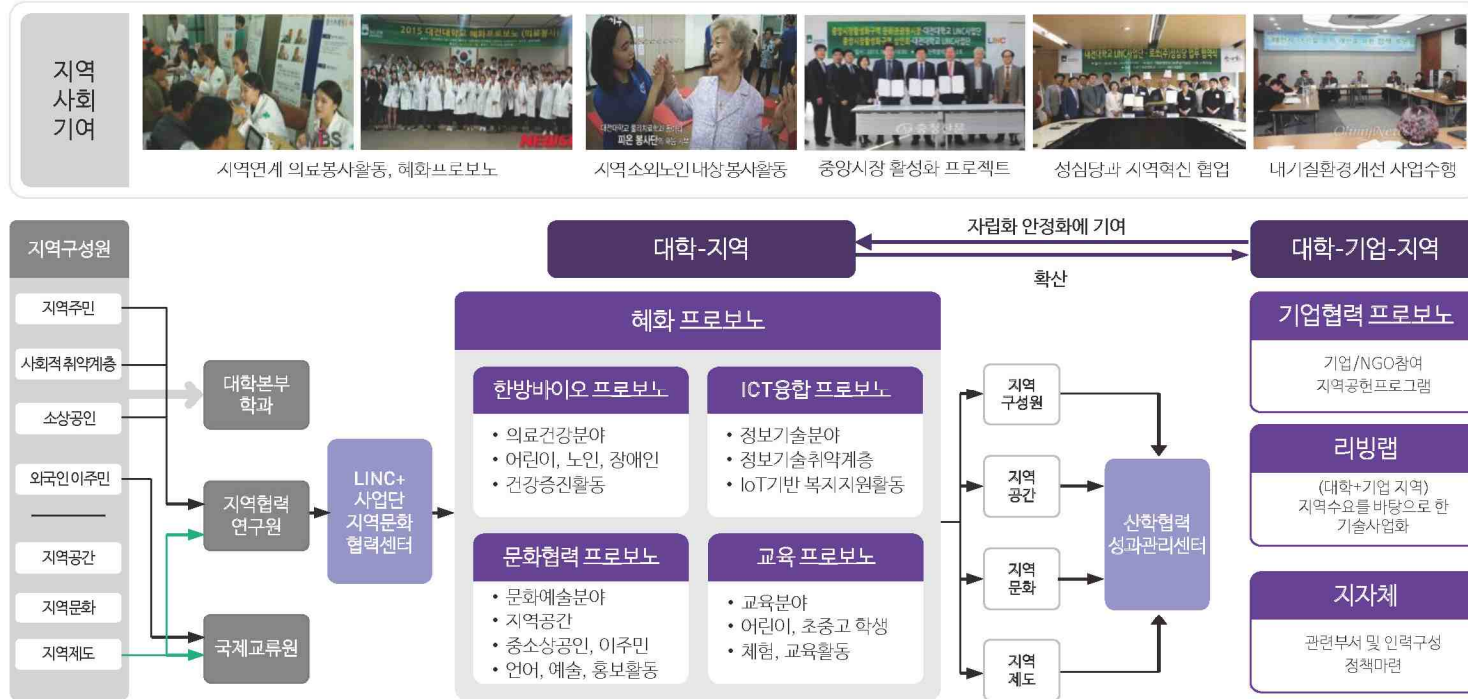
6-1. 지역사회 및 기업 맞춤형 지원 계획



6-2. 지역사회 및 기업과의 쌍방향 산학협력



6-3. 지역사회 및 기업의 산학협력 참여 활성화 계획



7. 대학 자율 산학협력 확산 활동계획

• 전교 차원의 All-LINC+ 리빙랩 플랫폼으로 일부 사업을 지역 내 타대학과 함께 수행하고 비LINC+ 대학으로 확산하기 위한 교류 활동 시행

